

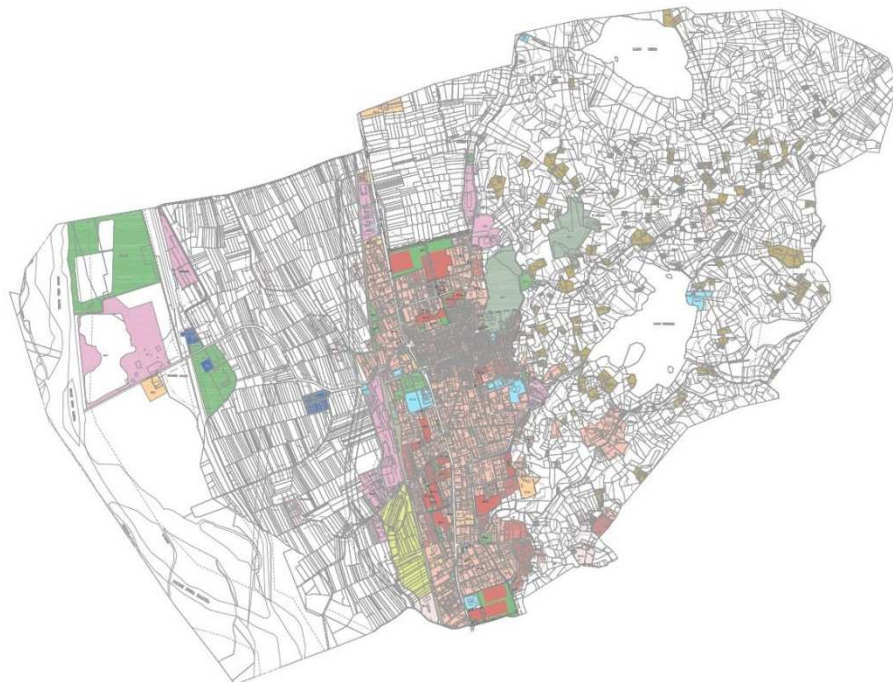
# COMUNE DI MONTALTO DORA

Provincia di Torino



---

## Variante al Piano Regolatore Generale Comunale (PRGC) L.R 1/2007 PROGETTO DEFINITIVO



dicembre 2011

---

### **Progettisti**

*FOA Federico Oliva Associati*

Federico Oliva, Paolo Galuzzi, Piergiorgio Vitillo

### **con**

Antonella Dell'Orto

Elena Solero

### **Geologo**

Dott. Geol. Secondo Antonio Accotto

### **con**

Marco Donato

### **Sindaco**

Renzo Galletto

### **Assessore all'urbanistica**

Roberto Ziliotto

### **Ufficio Tecnico**

Marika Berattino

Francesca Renacco

---

Elaborato Prescrittivo

**NORME TECNICHE DI ATTUAZIONE:**

**SCHEDE AREE NORMATIVE**